

3장 학생설계



1. 개념 및 의의, 특징
2. 신청방법 및 이수
3. 관련 규정
4. 관련 서식





학생설계전공



1 개념 및 의의, 특징



• 학생이 스스로 교육과정을 구성하고 학교의 허가를 받은 후 전공을 이수하게 되는 전공과정



• 사회·산업 구조 변화에 따른 융합 인재 수요 증가에 따라 복합적인 문제를 해결할 수 있는 융합형 인재 양성의 필요성에 출발
• 학생 선택 중심 교육 패러다임 확산, 획일적인 전공 체계에서 벗어나 학생의 자율성과 진로 설계를 강화하기 위해 도입.



✓ 학생 주도 전공 설계
✓ 진로 맞춤형 전공 이수
✓ 공식 전공 인정

2 신청방법 및 이수

- 신청방법 : 신청시기 > 지도교수 개별 문의
학생설계전공 신청서 작성>소속 학부(과)장에게 제출>교무처장에게 제출>교육과정위원회 심의>심의 승인 및 소속 학부(과)장 안내
기존의 3개 학부(과) 이내의 교과목 중에서 학생이 21학점 이상 60학점 이내로 편성하여 교무처 수업학적팀으로 사전 신청서를 제출
-이수 : 21학점 이상 60학점 이내로 편성
60학점 이상을 이수할 경우 학생설계주전공으로, 45학점 이상 이수할 경우 학생설계복수전공으로, 21학점 이상 이수할 경우 학생설계부전공으로 인정

3 관련규정

학칙시행세칙-제3장 교육과정

제1절 교육과정편성 및 이수

제49조(학생설계전공의 편성 및 이수)

- ① 학생은 교육과정을 스스로 편성하여 대학의 허가를 받은 전공(이하 “학생설계전공”이라 함)을 이수할 수 있다. <개정 2023.8.9., 2024.1.29.>
- ② 학생설계전공의 교과목은 기존의 3개 학부(과)이내의 교과목 중에서 편성한다. <개정 2024.1.29.>
- ③ 마이크로디그리는 12학점으로 편성하고, 이수학점은 9~12학점으로 하며, 세부사항은 별도로 정한다. <개정 2024.1.29., 2025.2.12.>
- ④ 학생설계전공의 교육과정은 학생이 21학점이상 60학점 이내로 편성한다. <개정 2023.8.9., 2024.1.29., 2025.2.12.>

⑥ 학생설계전공은 60학점 이상을 이수할 경우 학생설계주전공으로, 45학점 이상 이수할 경우 학생설계복수전공으로, 21학점 이상 이수할 경우 학생설계부전공으로 인정할 수 있다. 단, 교과목은 중복으로 인정하지 않는다. <개정 2018.2.21., 2024.1.29., 2026.2.11.>

⑥ <삭제 2023.8.9.>

⑦ <삭제 2023.8.9.>

⑧ 학생설계전공은 미디어콘텐츠디자인학생설계전공, 문화산업학생설계전공, 문화상품학생설계전공, 미용경영학생설계전공, 광고뷰티크리에이터학생설계전공, 문학심리치료학생설계전공, 관광심리학생설계전공, 관광회계학생설계전공, 서비스마케팅학생설계전공, 글로벌서비스품질학생설계전공, 문화관광외식학생설계전공, 농식품MD학생설계전공, 뷰티헬스케어학생설계전공, 메타버스항공융합학생설계전공, 미디어콘텐츠디자인학생설계전공, 조리영양융합학생설계전공, 바이오영양융합학생설계전공, 뷰티안전관리학생설계전공, 글로벌이커머스학생설계전공, 반려동물라이프스타일학생설계전공, ERP마스터학생설계전공, 북코칭전문가학생설계전공, 글로벌한대산업학생설계전공, 뷰티보건학생설계전공, 외식경영학생설계전공으로 운영한다.

<신설 2024.1.29.><개정 2025.2.12., 2025.5.14.>

[제목개정 2024.1.29.]

제50조(학생설계전공의 신청 절차)

① 학생설계전공을 하고자 하는 학생은 1학년 2학기부터 매학기 소정의 기간내에 신청할 수 있다.

<개정 2023.8.9.>

② 학생설계전공을 하고자 하는 학생은 교육과정을 구성하여 「학생설계전공 신청서」에 이수할 교과목 및 취득 학위를 기입하여 학기 개시 전 50일 이내에 소속학부(과)장에게 제출한다. <개정2023.8.9.>

③ 전항에 따라 「학생설계전공 신청서」를 접수받은 학부(과)장은 이를 교무처장에게 제출하고, 교무처장은 학사운영위원회의 심의를 거쳐 허가여부를 학기 개시 30일전까지 해당 학부(과)장에게 통보한다. 이때 교육과정위원회는 학생설계전공의 교과목 및 신청학위 등을 조정할 수 있다.

<신설 2023.8.9.><개정 2025.2.12., 2026.2.11.>

학생설계전공 신청서

교과목명		학부/과 (전 공)	
성 명		학 번	
학습형태	주간, 야간	연락처	자 택
희망전공명			휴대폰
			e-mail

- ※ 첨부서류 : 1) 성적증명서 및 해당학기 수강신청내역 1부
 2) 학생설계전공 교과과정표 (별첨1) 1부
 3) 학생설계전공 이수계획표 (별첨2) 1부
 4) 주전공 이수계획표 (별첨3) 1부

상기와 같이 학생설계전공을 인정받고자 신청서를 제출합니다.

년 월 일

신청자 : (인)

() 학부/과장 (인)

광주대학교 교무처장 귀하

학생설계전공 교과과정표

학생설계 전공 명 :

학번 :

성명 :

NO	학부/과 (전공)	이수구분	교과목명	학점	인정

※ 심사

- 1. 교육과정운영위원회에서는 위 교과목 중 해당 학생설계전공에 적합하지 않은 교과목에 대하여는 '인정'란에 '불가'를 기재
- 2. 필수로 이수해야한다고 판정되는 교과목에는 '인정'란에 '필수'를 기재

학생설계전공 교과과정표

학생설계 전공 명 :

학번 :

성명 :

학기 학년도	1학기		2학기	
	교과목 명	학점	교과목 명	학점

주전공 이수계획표

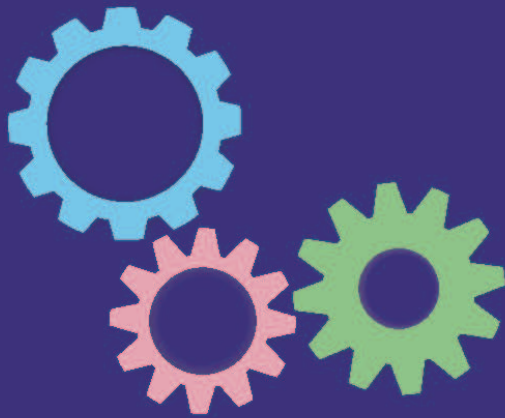
학생설계 전공 명 :

학번 :

성명 :

학기 학년도	1학기		2학기	
	교과목 명	학점	교과목 명	학점

※ 학생설계전공 이수에 따른 주전공 이수계획을 기재



① 대 상 | 광주대학교 재학생

② 문 의 | 각 학부(과) 사무실

③ 홈페이지 | <http://www.gwangju.ac.kr>

